

## Resumen de parámetros

**Procesos:**  
GTAW / TIG HF / LIFT TIG / TIG PULSADO  
SMAW / Arco eléctrico

**Alimentación:** 1 ~ 220 ± 10%  
**Rango de amperaje:** 5 - 250 A  
**Voltaje en vacío:** 70V  
**Peso:** 10 Kg

### Multipropósito

TIG HF / TIG PULSADO / LIFT TIG / MMA.

### Rampa de subida y caída de arco

Regulador de tiempo de subida y caída del arco

### Pre / Post flujo de gas

Regulador de tiempo de pre y post flujo de gas

### Regulador de hot start y arc force

### Modo 2T / 4T

### Protecciones

Equipado con sistemas de protección de temperatura, voltaje y sensor de corriente.

### Versatilidad con generadores

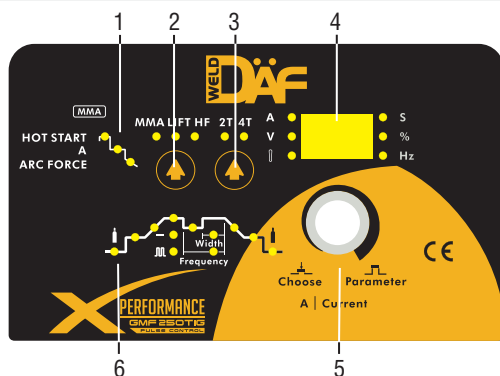
Desarrollado para trabajar con generadores y preparado para trabajar incluso con picos de voltaje de entrada

### Display digital

Control de amperaje variable con medidor digital, para una visualización simultánea de la corriente de soldadura.



## Panel de control



- 1.- Indicador de función a regular (Hot Start, A, Arc force).
- 2.- Selector de proceso.
- 3.- Selector de modo 2T y 4T.
- 4.- Display digital.
- 5.- Perilla de selección y regulación de amperaje y parámetros
- 6.- Indicador de parámetros a regular (En proceso TIG HF / TIG Pulsado).



## Parámetros

Corriente de entrada (V)	1 ~ 220 ± 10%	Down slope	0 - 10
Frecuencia (Hz)	50 / 60	Peso neto (Kg)	10
Potencia de entrada nominal (Kw)	TIG: 6.1 / MMA: 8.8	Dimensiones (mm)	457X189X350
Corriente de entrada nominal (A)	TIG: 40 / MMA: 55	Diámetro de electrodo	1.6 - 4.0
Ciclo de trabajo (40° C 10min)	180A al 100% / 200A al 60%	Tipos de electrodo	6011, 7018, etc
Voltaje en vacío (V)	70	Refrigeración	AF
Rango de corriente (A)	5 - 250	Clase de aislamiento	H
		Clase de protección	IP23

## Accesorios

- Cable porta electrodo: 3.0m
- Cable grapa a tierra: 3.0m
- Antorcha TIG 4.0m
- Manguera de gas: 4m
- Flujómetro de argón
- Manual de usuario

