



Procesos:
GMAW / MIG - SPOOL GUN
SMAW / Arco eléctrico
GTAW / Lift TIG

Alimentación: 3Phz 380/440V±10%
Diámetro de alambre: 0.6 - 1.2 mm
Voltaje en vacío: 76V
Peso: 25.5 Kg



Incluye



ANTORCHA
MIG MB36



ANTORCHA
TIG 26V



PORTA ELECTRODO
Y GRAPA A TIERRA



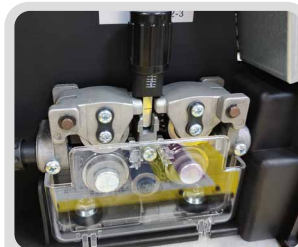
FLUJÓMETRO Y
MANGUERA DE GAS

Parámetros

Corriente de entrada (V)	3Phz 380/440 V±10%	Eficiencia (%)	80
Frecuencia (Hz)	50/60	Dimensiones (mm)	630X240X450
Corriente de entrada nominal (A)	22.7	Diámetro del alambre	0.6 / 0.8 / 1.0 / 1.2
Potencia de entrada nominal (kVA)	15.8	Peso neto	25.5kg
Ciclo de trabajo MIG (40°C 10min)	40%315A - 29.8V 100%220A - 25V	Factor de potencia	0.66
Rango de amperaje (A)	30 - 315	Refrigeración	AF
Voltaje en vacío (V)	76 MIG / 67 TIG / 76 STICK	Clase de aislamiento	H
Rango de voltaje MIG (V)	15.5 - 29.8	Clase de protección	IP21S

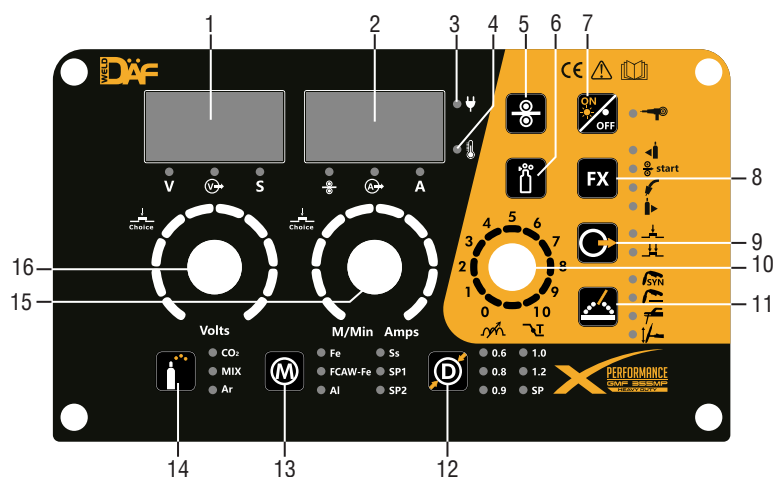


Porta carrete de 15 Kg



Doble rodillo de arrastre

Panel de control



- 1.- Display digital.
- 2.- Display digital.
- 3.- Indicador de encendido.
- 4.- Indicador de temperatura
- 5.- Boton de alimentación de alambre
- 6.- Boton de gas
- 7.- Botón ON/OFF Spool Gun
- 8.- Botón selector de parámetro
 - Pre Flujo
 - Inicio de alambre suave
 - Burn Back
 - Post Flujo
- 9.- Botón selector 2T / 4T
- 10.- Perilla de regulación de inductancia
- 11.- Botón selector de procesos
 - MIG Sinérgico
 - MIG
 - Electrodo Revestido
 - Lift TIG
- 12.- Selector de diámetro de alambre
- 13.- Selector de tipo de material
- 14.- Selector del tipo de gas
- 15.- Perilla de regulación de amperaje y velocidad de alambre
- 16.- Perilla de regulación de voltaje

PROTECCIONES

Equipado con sistemas de protección de temperatura, voltaje y sensor de corriente.

MODO SINÉRGICO

Regulación de parámetros rápida y sencilla con el modo sinérgico

Opcionales

CARRETA DE TRANSPORTE



CAJA DE HERRAMIENTAS

